

Hike&Fly-WE im Bregenzer Wald / Kleinwalsertal 2020

Naturverbundenheit, Unabhängigkeit und Ursprünglichkeit begeistern beim Hike&Fly. Entspannt absolvieren 2er-Teams (Pilot/Supporter oder Pilot/Pilot) durch Turnpoints definierte Wegstrecken, ausschließlich zu Fuß oder mit dem Gleitschirm. Das Tagesziel wird am Vorabend gemeinsam festgelegt. Übernachtet wird in bewirteten Alpenvereinshütten am Berg, sodass der Tag mit einem Morgenflug beginnen könnte.

Die gute Infrastruktur in der Gegend erlaubt das Erreichen des Tagesziels, ggf. mit Bus oder „per Daumen“. Für die Routenwahl ist jedes Team selbst verantwortlich. Es gibt weder Zeitnahme noch Wertung.

Gute körperliche Verfassung und B-Schein sind Voraussetzung. Ein konkreter Ausweichtermin ist nicht vorgesehen. Bei absehbar guten Bedingungen für ein anderes Wochenende wird am jeweiligen Do. vorher eine "Spontanumfrage" im Interessentenkreis per WhatsApp erfolgen.

Bus-Nahverkehr Bregenzerwald: <http://tourismus.schwarzenberg.at/service/landbus-bregenzerwald>

Bus-Nahverkehr Kleinwalsertal: <http://www.oberstdorf.de/urlaub/anreise/busfahrplaene/>.

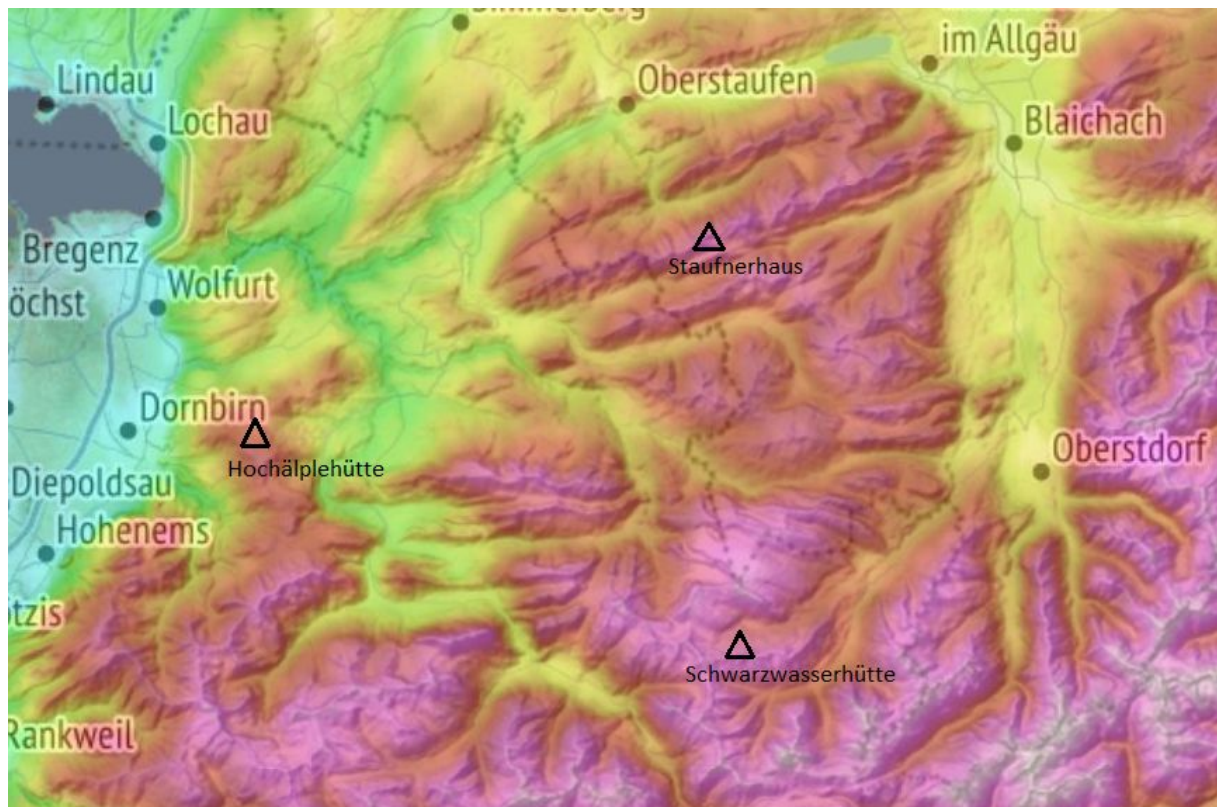


Bild. 1: Relief-Karte vom Hike&Fly-Gebiet Bregenzer Wald / Kleinwalsertal mit drei Alpenvereinshütten

Zeitplan (Vorschlag)

Fr.: In Fahrgemeinschaft oder mit der Bahn nach Dornbirn (ab Stuttgart: 14:01Uhr) oder Oberstdorf (ab Stuttgart: 14:58Uhr). Busanfahrt und Aufstieg zur Alpenvereinshütte:

- Treffpunkt bei Anreise über Oberstdorf: DAV Schwarzwasserhütte, Kleinwalsertal (Tel. +43 551730210):

http://www.dav-huettensuche.de/index.php?pagedef=details&huetten_id=224191&PHPSESSID=m1nat1vt208ob7tmqgviv5qs7.

oder

- Treffpunkt bei Anreise über Dornbirn OeAV Hochälplehütte, Bregenzer Wald (Tel. +43 66488430204, +43 664 2447969):

http://www.dav-huettensuche.de/index.php?pagedef=details&huetten_id=231215&PHPSESSID=m1nat1vt208ob7tmqgviv5qs7.

Der Treffpunkt wird am Donnerstag-Abend den Teilnehmern bekannt gegeben.

Fr. 21:00 Uhr: Gemeinsame Festlegung von Wegpunkten für zwei Hike&Fly-Aufgaben (Sa./So.), je nach Flugbedingungen. Die Aufgabe des ersten Tages endet an einer der Alpenvereinshütten. Die Aufgabe des zweiten Tages endet am festgelegten Abreisebahnhof Dornbirn oder Oberstdorf.

Fr./Sa.: Übernachtung in Alpenvereinshütte

Sa: Tagesaufgabe 1 entlang festgelegter Wegpunkte von 7:30 Uhr–19:00 Uhr. Zwischen 17:00-19:00 Uhr sind andere Verkehrsmittel erlaubt, um die festgelegte Alpenvereinshütte zu erreichen..

Sa./So.: Übernachtung in Alpenvereinshütte

So: Tagesaufgabe 2 entlang festgelegter Wegpunkte von 7:30 Uhr–16:00 Uhr. Zwischen von 14:00-16:00 Uhr sind andere Verkehrsmittel erlaubt, um den Rückreisebahnhof zu erreichen.

So. 17:00 Uhr: Rückreise in Fahrgemeinschaft oder per Bahn ab Dornbirn oder Oberstdorf

Voraussetzungen & Regeln

- B-Schein
- Mobiltelefon
- eigenes Kartenmaterial
- Dokumentation der Wegstrecken (GPS, Photos)
- mindestens 2er-Teams Pilot/Supporter oder Pilot/Pilot (Sicherheit)
- Hüttenschlafsack für Alpenvereinshütte
- keine organisierte Verpflegung (Hüttenwirtschaft)
- nach DHV-Regeln geprüfte, vollständige Ausrüstung inkl. Haftpflichtversicherung
- individuelle Anreise oder per Bahn (BW-Ticket)
- eigenverantwortliche Teilnahme
- keine Zeitnahme, keine Wertung
- Piloten starten ausschließlich auf ausgewiesenen Startplätzen (DHV-Datenbank) oder mit Einverständnis der Grundstückseigentümer

Hike&Fly Internet-Links

Wettbewerbe:

<http://www.airtour.fr/>
<http://www.bornestofly.fr>
<http://www.hikeandfly.net/>
<http://www.runandfly.ch/>
<http://www.bordairrace.com>
<http://www.esprit-parapente.com/vivre-le-vol-libre/vol-montagne-alpes-du-sud-ventoux-parapente>
<http://www.x-pyr.com/en/2013/07/27/pre-registration-opened/http://www.x-pyr.com/en/2013/07/27/pre-registration-opened/>
<http://www.vercofly.ch/>
<http://www.gruyere-parapente.ch/index.php/gruyere-fly/inscription>
<http://www.redbullalps.com/>
www.transdromoise.fr

Touren:

<http://www.hikeandfly.info/hikeandfly/touren.aspx>
<http://www.paraalpin.de/>
<http://hike-and-fly.blogspot.de/>
<http://www.hikeandfly.at/tourenliste/>
<http://www.hikeandfly.info/>
<http://parapenterando.free.fr/>
<http://raidchamois.free.fr/images/Chamois%202011%20PP+.pdf>
<http://raidchamois.free.fr/images/Raid%20Chamois%202010%20from%20VL.pdf>
http://www.bivouak.net/articles/article.php?id_article=311&id_sport=16
<http://www.samzed.com/Parapente/Leman%20Mont%20Blanc.pdf>
<http://feiersinger.jimdo.com/bergtouren/>
<http://hike-and-fly.blogspot.de/p/touren.html>
<http://www.fliegen-ist.de/html/geschichten.htm>
<http://speedetrando.over-blog.com/>

Orientierung:

<http://www.cartes-topographiques.fr/France.html>
<http://www.hikr.org/tour/post26505.html>
<http://map.geo.admin.ch/?crosshair=bowl&Y=567725&X=155145.25&zoom=8&bgLayer=ch.swisstopo.pixelkarte-farbe&lang=fr>
[http://www.ffcam.fr/index.php?&alias=rechercher_refuge_chalet&class=GMap&moid=86&function=simpleMap&layeroid\[0\]=MAPSCFG:4bnh5xfhohow&layeroid\[1\]=MAPSCFG:4blwaryaci8z&tplentry=map&insidefile=qmap.html&type=refuges&dept=74](http://www.ffcam.fr/index.php?&alias=rechercher_refuge_chalet&class=GMap&moid=86&function=simpleMap&layeroid[0]=MAPSCFG:4bnh5xfhohow&layeroid[1]=MAPSCFG:4blwaryaci8z&tplentry=map&insidefile=qmap.html&type=refuges&dept=74)
<http://www.dav-huettensuche.de/>
<http://www.refuges.info/>
http://www.tirol.at/karte#zoom=14&latitude=47.1052435&longitude=11.2968568&type=tirol_addressbase&id=addressbase_businessstpe_3_16870
<http://map.wanderland.ch/?lang=de&p&layer=wanderwegnetz&X=658800&Y=190500&scale=100000>
<http://www.wandersite.ch/Trekking.html>
<https://maps.google.com/maps/ms?ie=UTF8&oe=UTF8&msa=0&msid=214121429301022409911.00047209af8fe86a015e7>

Kontakt



Thomas Börner

Friederichstr. 36
70825 Korntal-Münchingen

daheim: +49(0)711/813458
mobil: +49(0)176/56880789
fax/ab: +49(0)3212/1076369
mail: boernerPM@live.de
Internet: www.boernerPM.de

Anhang

Buslinien Bregener Wald „L A N DBUS“ (1h-Takt)

- Linie 38 (Dornbirn Bf. <-> Bödele <-> Schwarzenberg/Bersbuch) bei Anreise/Treffpunkt Hochälpelehütte (Ausstieg Haltestelle „Bödele“). Zeitbedarf: Dornbirn Bf. zur Hochälpelehütte ca. 2,5h.

- Linie 40 (Lech/Warth -> Schwarzenberg/Bersbuch ->Dornbirn Bf.) zur Zielerreichung Hochälpelehütte (Umsteigen in Linie 38) oder zur Abreise ab Dornbirn Bf.



Buslinien Kleinwalsertal „Walserbus“ (1h-Takt)

- Linie 1 (Oberstdorf Bf. <-> Riezlern Post) und Linie 5 (Riezlern Post <-> Ifen) bei Anreise/Treffpunkt Schwarzwasserhütte (Ausstieg Haltestelle „Auenhütte“) oder Abreise ab Oberstdorf. Zeitbedarf: Oberstdorf Bf. zur Schwarzwasserhütte ca. 2,5h.

